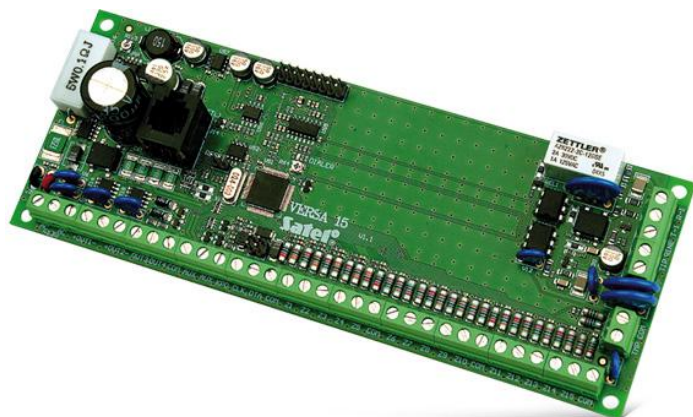


# VERSA 15

## CENTRALA ALARMOWA

Centrale alarmowe przeznaczone do ochrony małych i średniej wielkości obiektów, oferujące wszechstronną funkcjonalność w dziedzinie zabezpieczeń. Wyróżniają się one spośród konkurencji możliwościami rozbudowy przewodowej i bezprzewodowej oraz zaawansowanymi funkcjami komunikacyjnymi dostępnymi dzięki dedykowanym komunikatorom GSM/GPRS oraz TCP/IP.

- zgodność z EN50131 Grade 2, cert. Techom kl. C
- 15 wejść z możliwością rozbudowy do 30:
  - wybór konfiguracji: NO, NC, EOL, 2EOL/NO, 2EOL/NC
  - możliwość obsługi czujek roletowych i wibracyjnych
  - kontrola obecności czujek
- dodatkowe wejście sabotażowe
- od 4 do 12 programowalnych wyjść
- 3 wyjścia zasilające
- podział systemu na 2 strefy:
  - 3 tryby dozoru w każdej strefie
  - sterowanie przez użytkownika lub za pomocą timerów
- magistrala komunikacyjna do podłączania manipulatorów, czytników i modułów rozszerzeń
- port RS-232 (gniazdo RJ) do programowania centrali
- wbudowany komunikator telefoniczny z funkcjami:
  - monitoringu (SIA, ContactID, inne)
  - powiadamiania głosowego (8 numerów, 16 komunikatów)
  - zdalnego programowania (modem 300 bps)
- współpraca z modułami GSM/GPRS:
  - powiadamianie głosowe/SMS
  - monitoring SMS/GPRS
- sterowanie systemem za pomocą:
  - manipulatorów LCD lub LED (do 6)
  - pilotów zdalnego sterowania
- możliwość prostej aktualizacji oprogramowania (firmware) pozwalająca wzbogacić centralę o dodatkową funkcjonalność
- obsługa do 31 haseł:
  - 30 zwykłych użytkowników
  - 1 instalator
- edycja nazw ułatwiająca obsługę i zarządzanie systemem
- timery:
  - 4 timery z obsługą wyjątków
- pamięć 2047 zdarzeń
- automatyczna diagnostyka podstawowych komponentów systemu
- wbudowany zasilacz impulsowy o wydajności 2 A:
  - zabezpieczenie przeciwprzeciążeniowe
  - zabezpieczenie przez całkowitym rozładowaniem akumulatora
  - regulacja prądu ładowania akumulatora



**DANE TECHNICZNE**

|  |              |
|--|--------------|
| <b>Klasa środowiskowa</b>  | II           |
| <b>Klasa zabezpieczenia</b>                                      | Grade 2      |
| <b>Napięcie zasilacza centrali (±10%)</b>                        | 12 V DC      |
| <b>Obciążalność wyjść programowalnych niskoprądowych</b>         | 50 mA        |
| <b>Obciążalność wyjść programowalnych wysokoprądowych (±10%)</b> | 1100 mA      |
| <b>Wydajność prądowa zasilacza</b>                               | 2 A          |
| <b>Wymiary płytki elektroniki</b>                                | 180 x 68 mm  |
| <b>Zakres temperatur pracy</b>                                   | -10...+55 °C |
| <b>Znamiomowe napięcie zasilania (±10%)</b>                      | 18 V AC      |
| <b>Pobór prądu w stanie gotowości</b>                            | 135 mA       |
| <b>Maksymalny pobór prądu</b>                                    | 160 mA       |
| <b>Masa</b>  | 131 g        |